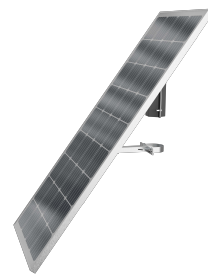


Unità di controllo APL Solar Active

SCHEMA TECNICA



Descrizione

Unità di controllo Wireless per impianti APL Solar Active.

CARATTERISTICHE BATTERIA

Tipologia	LiFePo
Tensione nominale	12 Vdc
Capacità nominale	80 Ah
Peso batteria	11 Kg

CARATTERISTICHE KIT FOTOVOLTAICO

Tipologia	36 Celle Silicio Monocristallino
Potenza di picco	190 W
Dimensioni	676 x 1482 x 30 mm
Fissaggio	Staffa per testa-palo Ø90 mm

CARATTERISTICHE REGOLATORE DI CARICA

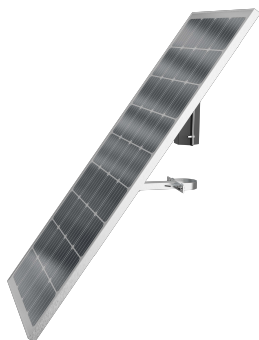
Tecnologia di ricarica	PWM
Corrente di ricarica massima	15 A
Protezione blocca scarica	11,5 Vdc (Carico scollegato) 12,6 Vdc (Carico ricollegato)

CARATTERISTICHE ARMADIO WIRELESS

Sistema di comunicazione moduli	Wireless
Frequenza	868 MHz
Distanza massima tra moduli	50 m
Tipologia attivazione	Temporizzata
Regolazione	Manuale tramite potenziometro (8 ÷ 25 secondi)
Materiale	Metallo verniciato
Dimensioni	306 x 695 x 202 mm
Fissaggio	Supporto per pali Ø114 mm/Band-it

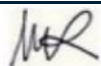
CARATTERISTICHE GENERALI

Corrente assorbita (@12,8V)	2,5 A
Grado di protezione	IP65
Colore	Akzo Nobel 900 Gris sablé
Peso Totale	26 Kg
Temperatura operativa	- 25 ÷ 50 °C
Classe di isolamento	Classe III



Rev. 3.0

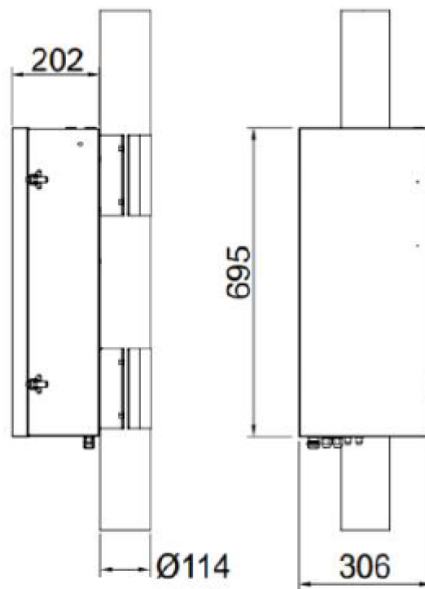
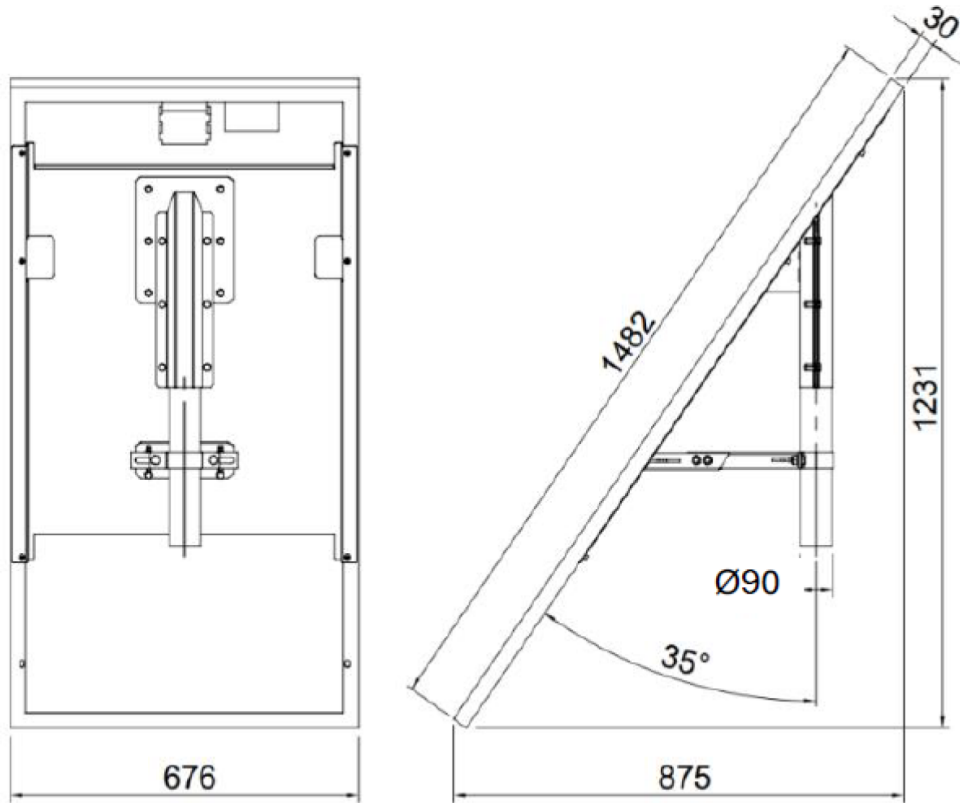
04/06/2025



Approved TEC



Approved AQ



Rev. 3.0
04/06/2025

Approved TEC

Approved AQ