

SolarGround 3

SCHEMA TECNICA



Descrizione

Marker stradale fotovoltaico a LED carrabile con tecnologia GPS. Pur essendo carrabile il prodotto deve essere installato al di fuori della carreggiata

CARATTERISTICHE OTTICHE

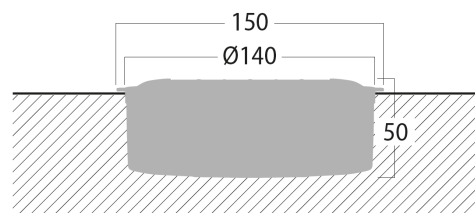
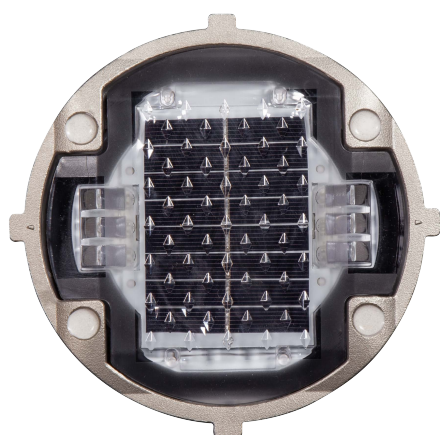
Conformità	UNI EN1463-3
Sorgente Luminosa	3 LED / 3x2 LED
Ottica	Monofacciale / Bifacciale
Colori	Bianco
Intensità Luminosa	> 720 mcd
Tipologia di Luce	Luce lampeggiante a 60 f/min
Funzionamento	Solo Notte - Accensione Crepuscolare
Durata del Gruppo Ottico	> 50'000 Ore

CARATTERISTICHE ELETTRICHE

Alimentazione	Pannello Fotovoltaico	
Batteria	Batteria Ni-Mh 3.2V 1300mAh	
Autonomia senza sole	36 h	108 h

CARATTERISTICHE MECCANICHE

Resistenza meccanica	30 t
Temperatura Operativa	-25 °C ÷ +75 °C
Materiale	Alluminio pressofuso
Grado di Protezione IP	IP68
Peso	1.2 Kg
Dimensioni	Ø 150 mm x 50 mm
Fissaggio	Incasso in pavimentazione



Rev. 3.0
15/01/2025

Approved TEC

Approved AQ