

# D1-Radio

## SCHEMA TECNICA



### Descrizione

Lampada da cantiere per applicazioni sequenziali alimentata da 1 batteria 4R25.

### CARATTERISTICHE OTTICHE

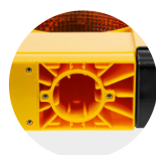
Sorgente luminosa	LED
Conformità UNI EN12352	L8L,P1,C1,R0,V1,I0,F3.O3,M3,T1,S0
Colore	Ambra
Ottica	Monofacciale
Funzionamento	Sequenziale 24 h/24 h
LED rosso	Acceso (Batteria carica); Spento (Batteria scarica)
Durata dell'ottica	> 50'000 ore

### CARATTERISTICHE ELETTRICHE

Alimentazione	1 batteria 6V 4R25
Autonomia (Ta=20°C)	7Ah = 100 ore 50Ah = 720 ore
Classe di isolamento	Classe III
Tipo di sincronismo	Radio frequenza 434MHz

### CARATTERISTICHE MECCANICHE

Dimensioni	250 x 335 x 100 mm
Peso (senza batteria 4R25)	1.3 Kg
Temperatura operativa	-10 °C ÷ +55 °C
Fissaggio	Testa palo Ø 48/60 mm
Materiale della lente	Policarbonato
Materiale della custodia	PA-6
Grado di protezione IP	IP55



Rev. 3.1

27/03/2025

Approved TEC

Approved AQ