



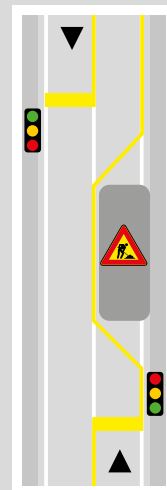
DUAL

CENTRALINA ELETTRONICA.

Centralina dotata di sincronizzazione al quarzo, progettata per la gestione dei semafori nei **sensi unici alternati** in **applicazioni temporanee**. Tutte le centraline DUAL sono uguali e il ruolo operativo di centralina primaria e secondaria (L1 o L2) può essere con figurato direttamente dall'utente. Questa architettura consente, in caso di guasto, di sostituire **solo l'unità interessata** senza dover intervenire sull'intera coppia, riducendo quindi i costi di gestione.

La centralina supporta tre modalità di funzionamento: **automatico, lampeggiante e stand-by**, quest'ultima permette di spegnere la lanterna senza perdere il sincronismo.

Può essere installata all'interno del vano portabatteria del carrello, garantendo praticità d'uso.



MPB

CENTRALINA ELETTRONICA.

Centralina dotata di sincronizzazione al quarzo, per la gestione dei semafori nei **sensi unici alternati, incrocio a T e incrocio a 4 vie**, sia in **applicazioni temporanee** sia in **configurazioni semi-permanenti**.

La MPB integra un **sistema di sincronizzazione GPS**, garantendo precisione e stabilità temporale costante. Grazie a questa funzione, non è necessario eseguire riallineamenti periodici dei tempi, anche in caso di installazioni prolungate.

La centralina offre cinque modalità di funzionamento: **automatico, lampeggiante, sempre verde, sempre rosso e stand-by**, quest'ultima consente di spegnere i semafori senza perdere il sincronismo.

È progettata per il controllo di fino a **4 gruppi (fasi) di 4 semafori** tramite telecomando e può essere installata all'interno del vano portabatteria del carrello, garantendo praticità d'uso.

